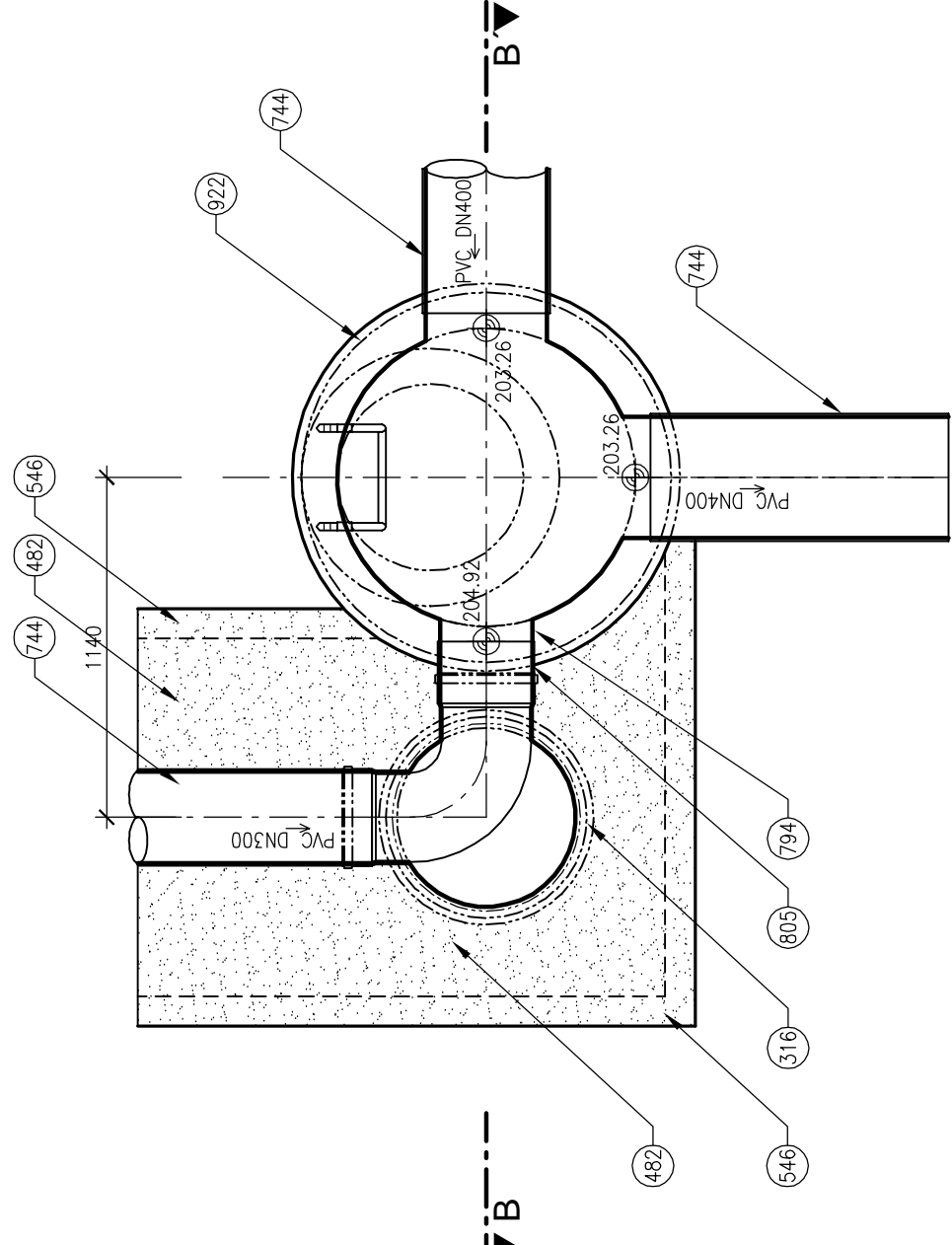


# VZOROVÝ VÝKRES KANALIZAČNÍ PŘÍPOJKY

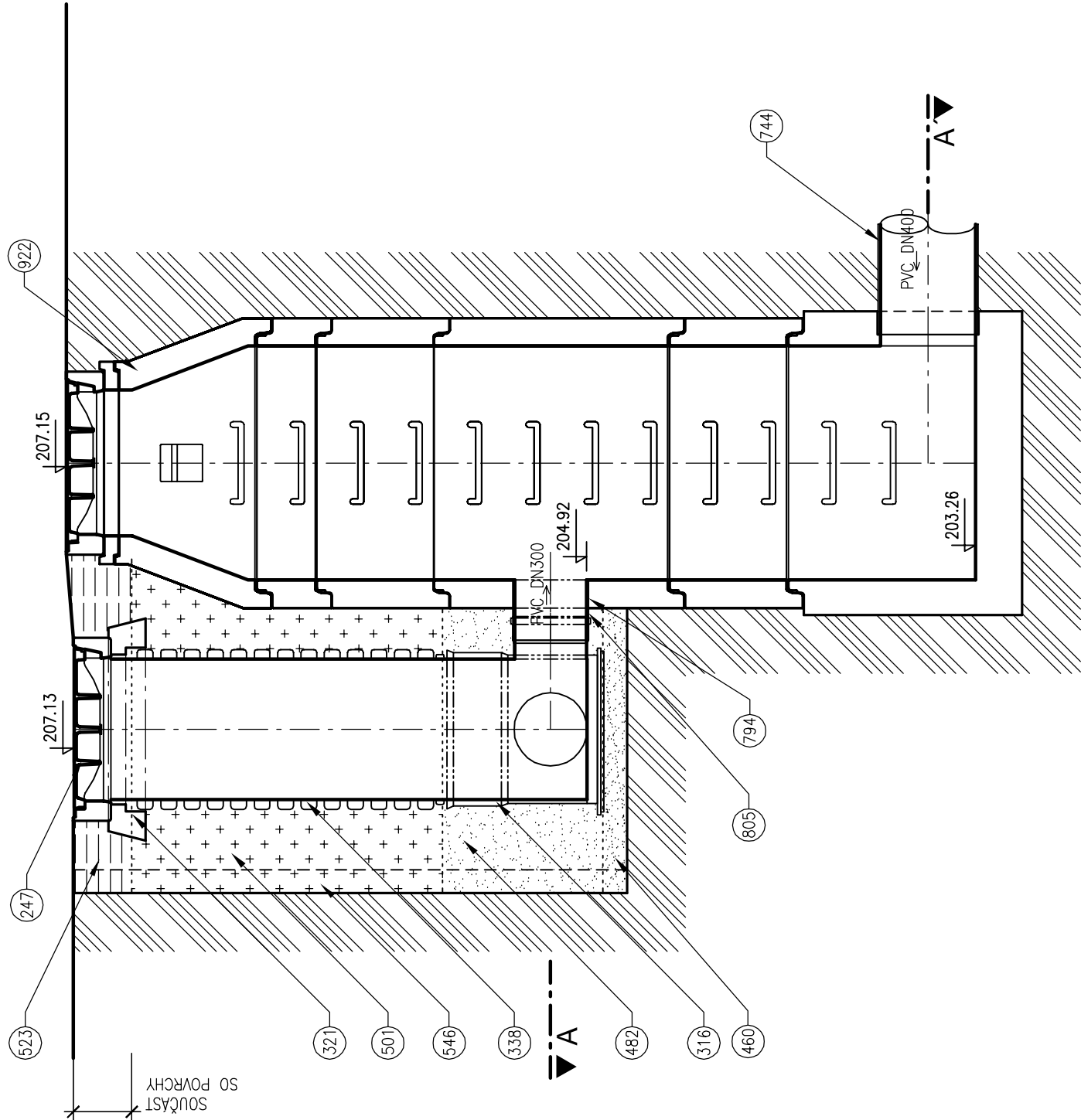
ŘEZ A-A'  
MĚŘÍTKO 1 : 25



## LEGENDA

- |     |  |
|-----|--|
| 234 | POKLOP LITINOVÝ VČETNĚ RÁMU, TŘÍDA D400            |
| 247 | POKLOP KANALIZAČNÍ VČETNĚ RÁMU, TŘÍDA D400         |
| 316 | ŠACHTOVÉ DNO PLASTOVÉ                              |
| 321 | ROZNAŠEČI BETONOVÝ PRSTENEC                        |
| 338 | KORUGOVANÁ ŠACHTOVÁ ROURA PP – DN600 VČETNĚ TĚŠENÍ |
| 460 | PODSYP (VIZ POZNÁMKA)                              |
| 482 | OBSYP (VIZ POZNÁMKA)                               |
| 501 | ZÁSYP RECYKLOTEM, HUTNĚNÝ                          |

ŘEZ B-B'  
MĚŘÍTKO 1



## POZNÁMKY

ČSN EN 1610

ŠÍŘKY PROSTORŮ PRO PAŽENÍ SE PRO ZPRACOVÁNÍ ROZPOČTU UVAŽUJÍ 0,10m. PŘESNÉ ŠÍŘKY PAŽÍČEK KONSTRUKCI A ZPŮSOB PAŽENÍ BUDOU UPŘESŇOVÁNY NA ZÁKLADĚ ZVOLENÉ TECHNOLOGIE VYBRANÉHO DODAVATELE STAVEBNÍCH PRACÍ V REALIZACI TECHNOLOGIÍ.

PODSYP A OBSYP

ŠTĚRK, NETŘÍDĚNÝ ZRNITÝ MATERIÁL (ALL-IN) A DRCENÝ STAVEBNÍ MATERIÁL.  
MAXIMÁLNÍ ZRNITOST MATERIÁLU JE 8mm.

HUTNĚNÍ

UVEDENÉ VÝŠKOVÉ KÓTY JSOU POUZE ORIENTAČNÍ

# D.19.04

# DUSP

## STAVEBNÍK

# STATUTÁRNÍ MĚSTO BRNO

Dominikánské náměstí 1, 601 67 Bmo



## KOORDINÁTOR

**PK OSSENDORF S.r.l.**

Tomešova 1, 602 00 Brno

## HLAVNÍ INŽENÝR PROJEKTU

ING. VLASTISLAV NOVÁK Ph.D.

ING. VLASTISLAV NOVÁK Ph.D.

2019 156

2019 156

## HLAVNÍ PROJEKTANT

**AQUATIS a.s.**

**Botanická 834/56, 602 00 Bno**

## HLAVNÍ INŽENÝR PROJEKTU

**ING. ONDŘEJ PAVLÍK, Ph.D.**

120163A  
SLO ZAKÁZKY120163A  
SLO ZAKÁZKY

**IO 311 JEDNOTNÁ KANALIZACE - PŘEPOJENÍ Veletky Bmo, a. s. - 2**

<div><div></div><div>AQUATIS</div></div>		DATUM	09/2020
		FORMÁT	3 x A4
		STUPEŇ PD	DÚSP
		ČÍSLO ZAKÁZKY	120163A
		MĚŘÍTKO	1 : 25
		ČÍSLO PARÉ	ČÍSLO PODPŘÍLOHY
		05	

ZODP. PROJEKTANT	ING. ONDŘEJ PAULÍK Ph.D.	<div><div>MULTIFUNKČNÍ SPORTOVNÍ A KULTURNÍ PAVILON</div><div>TRUBNÍ SÍŤ</div><div>D DOKUMENTACE OBJEKTŮ</div><div>D.1.9. OSTATNÍ STAVEBNÍ OBJEKTY</div></div>
VYPRACOVAL	ING. JANA NOVÁKOVÁ	
KONTROLOVAL	ING. FILIP KLINČA	
KRAJ: JIHOMORAVSKÝ		KČ: PŘÍSAVKY [B0208]
ANCESTRAVA		

Část příloha	VZOROVÝ VÝKRES KANALIZAČNÍ PŘÍPOJKY
--------------	-------------------------------------